



# Orlando Campolo

*Dip. AGRARIA UNIRC*

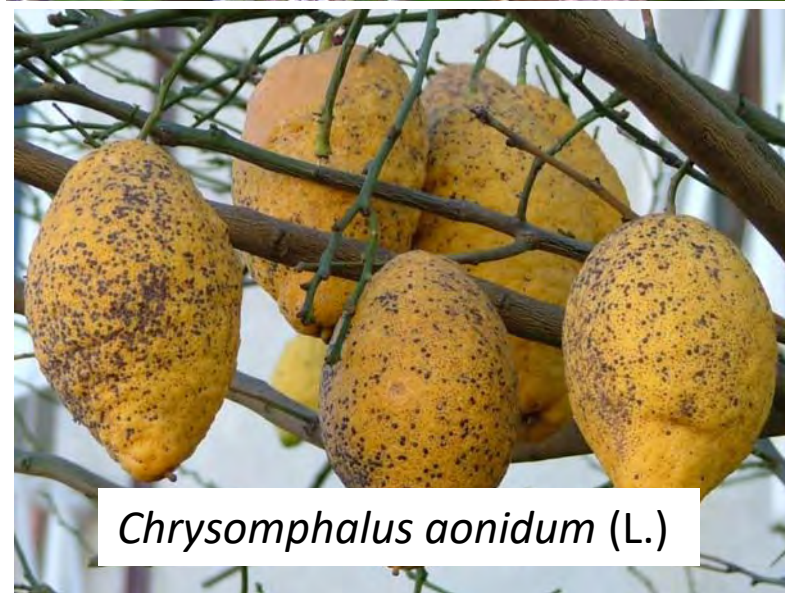
**Rinvenimento e possibili vie di arrivo di  
*Aethina tumida* in Italia**

**Beecome2017**  
**Piacenza 2- 3- 4 marzo**

Piacenza Expo, Loc. Le Mose, Via Tirotti, 11 - 29122 Piacenza



*Unaspis yanonensis* Kuwana



*Chrysomphalus aonidum* (L.)



**A scientific note on a new pest for European honeybees: first report of small hive beetle *Aethina tumida*, (Coleoptera: Nitidulidae) in Italy**

Vincenzo PALMERI<sup>1</sup>, Giuseppe SCIRTO<sup>2</sup>, Antonino MALACRINO<sup>1</sup>, Francesca LAUDANI<sup>1</sup>, Orlando CAMPOLO<sup>1</sup>

<sup>1</sup>Dipartimento di AGRARIA, Università “Mediterranea” of Reggio Calabria, Reggio loc Feo di Vito, 89122, Reggio Calabria, Italy

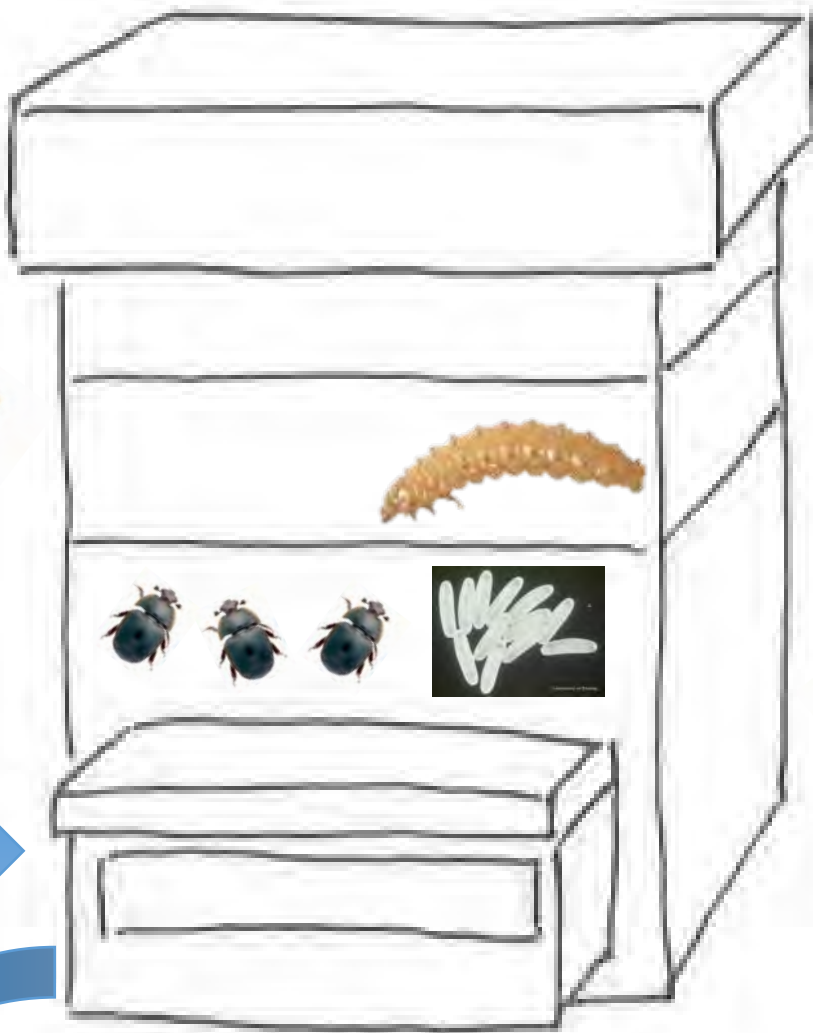
<sup>2</sup>Associazione Regionale Allevatori Calabria, Lamezia Terme, CZ, Italy

**Data ritrovamento:** 5 settembre 2014  
(DPR 320/54 e O.M. 20/04/2004)  
Invio segnalazione Autorità competenti  
(mail, telefono).

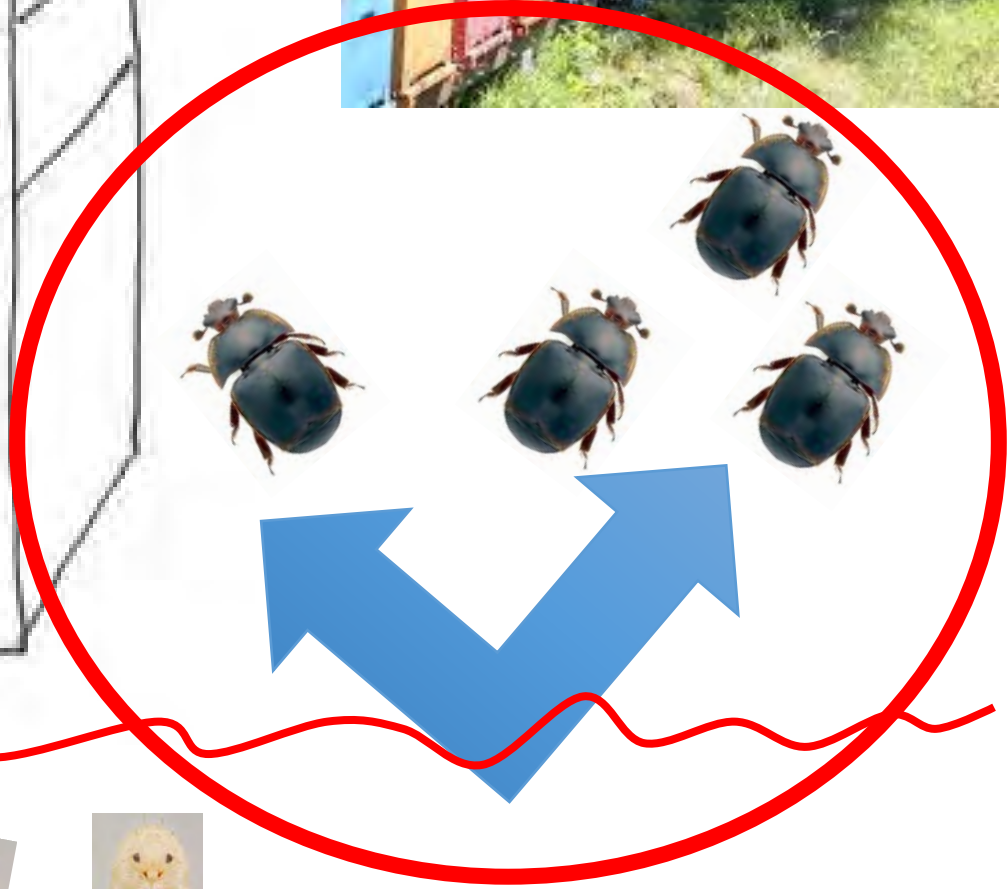
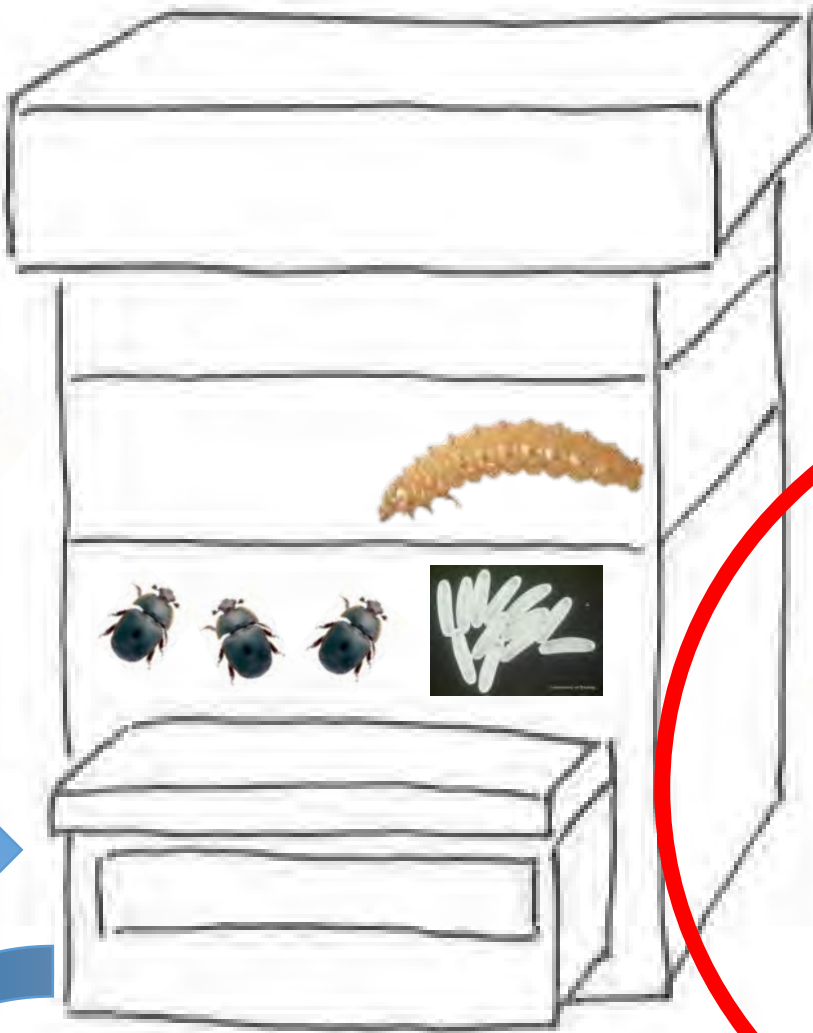
**Località:** Sovereto Gioia Tauro (RC)

Fumigazione con acetato di etile e  
congelamento dei tre nuclei (-80°C).





**TERRENO**



**TERRENO**

## LA BONIFICA PERFETTA

**Giorno successivo:** **Trattamento al terreno** con chlorpyrifos-methyl (Reldan® 22, Bayer).

**Dopo 6 giorni:** Ispezione ASP e IZ e **ulteriore trattamento insetticida al terreno**, consegna esemplari identificati.

Fuga della notizia

Fuga dei nomadisti non residenti






**Dopo 11 giorni:** Ispezione IZSVe e **ulteriore trattamento al terreno** da parte dell'ASP.

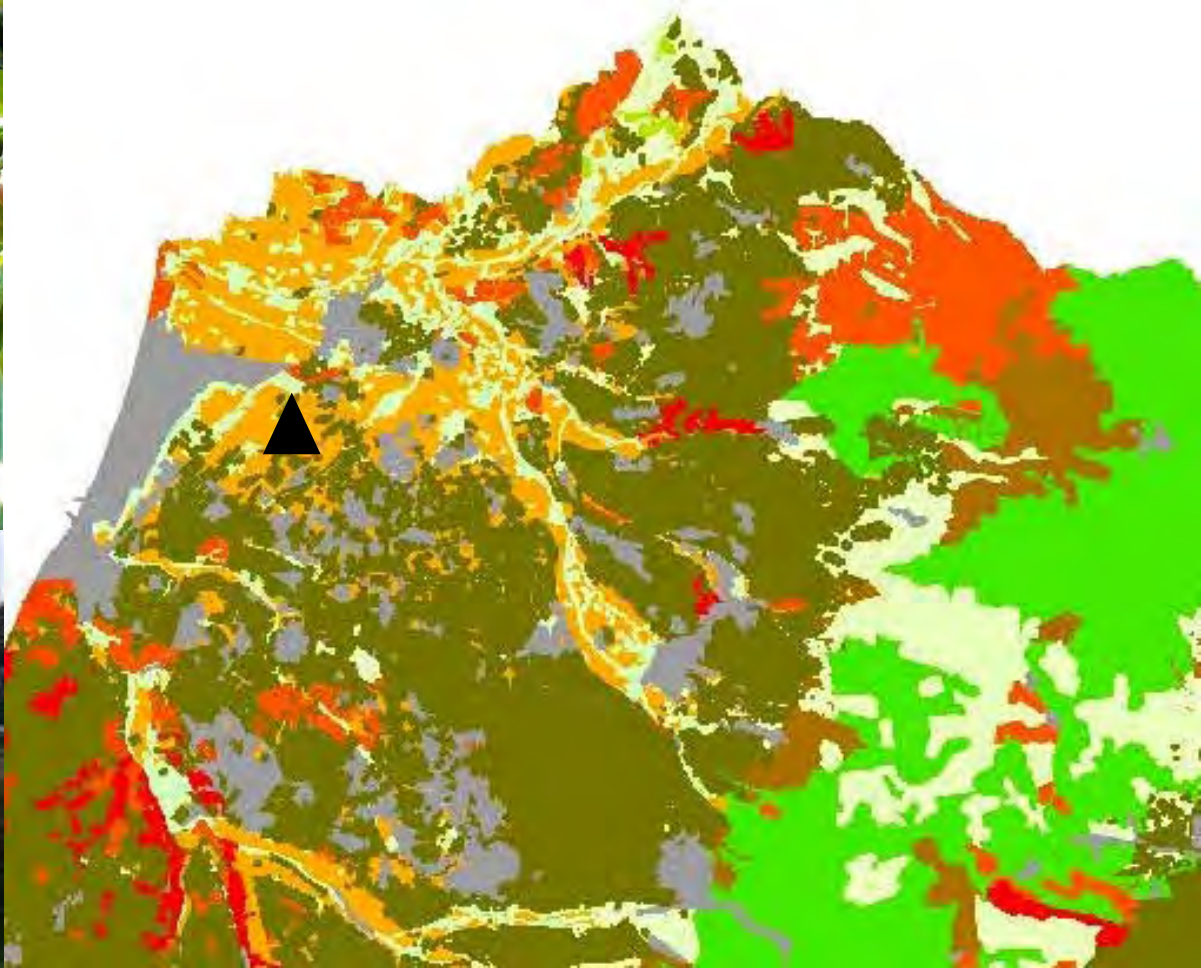


# Piana di Gioia Tauro (RC)

Fioritura agrumi: 10-15.000 alveari

## Legenda

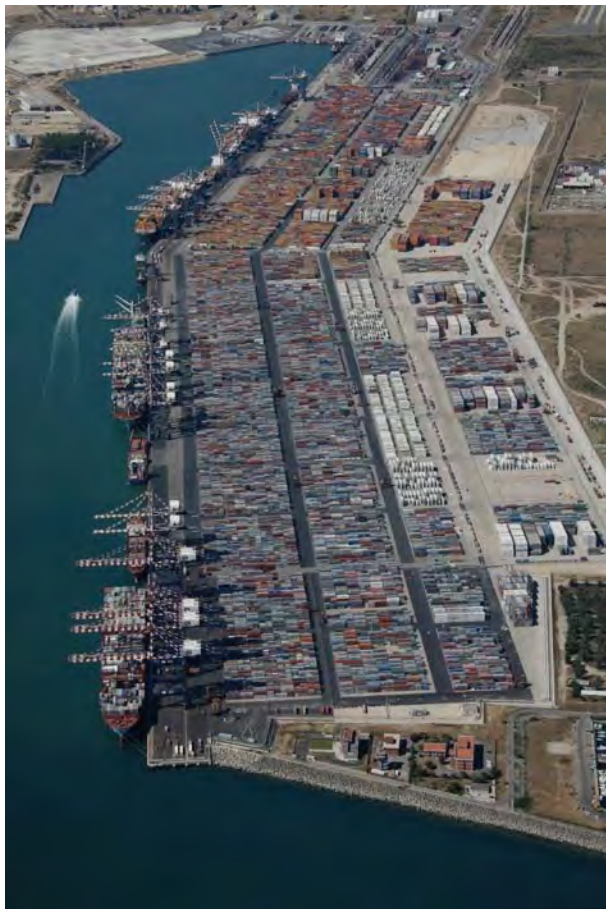
-  Miele di agrumi, Polline - Melata
-  Miele di castagno, Polline - Melata
-  Miele di eucalitto, Polline
-  Aree forestali: Melata - Polline
-  Aree forestali: Melata - Polline



# Piana di Gioia Tauro (RC) – Area portuale





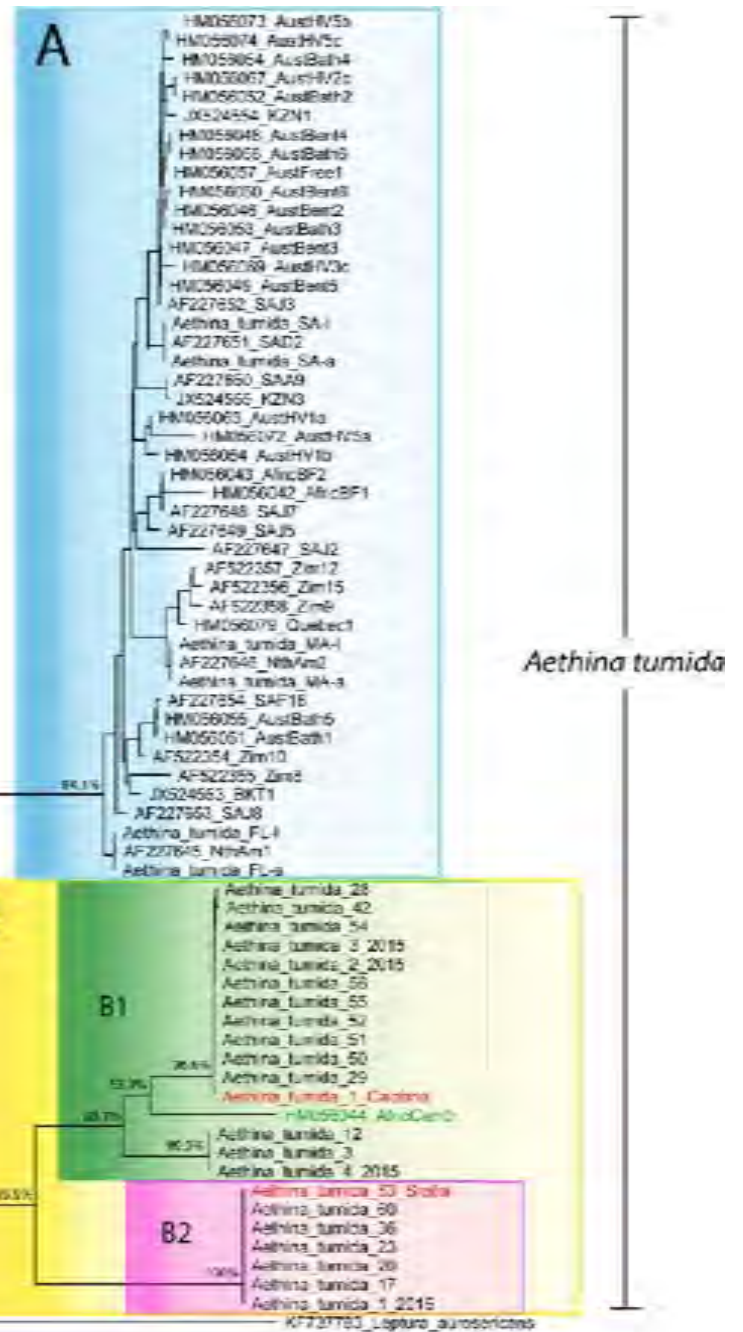


- Il **porto di Gioia Tauro** è il più grande porto in Italia per il throughput container, il 9° in Europa ed il 6° nel Mediterraneo.
- Nel 2014 sono approdate **1.444** navi con la movimentazione di circa **3.000.000** di container (fonte Autorità portuale di Gioia Tauro)
- Servizio portuale fitosanitario: **n° 3 ispettori** (fonte: Regione Calabria – portale agroservizi)

**1,000,000 containers/Ispettore**

## Introduction of *Aethina tumida* (Coleoptera: Nitidulidae) in the regions of Calabria and Sicily (southern Italy)

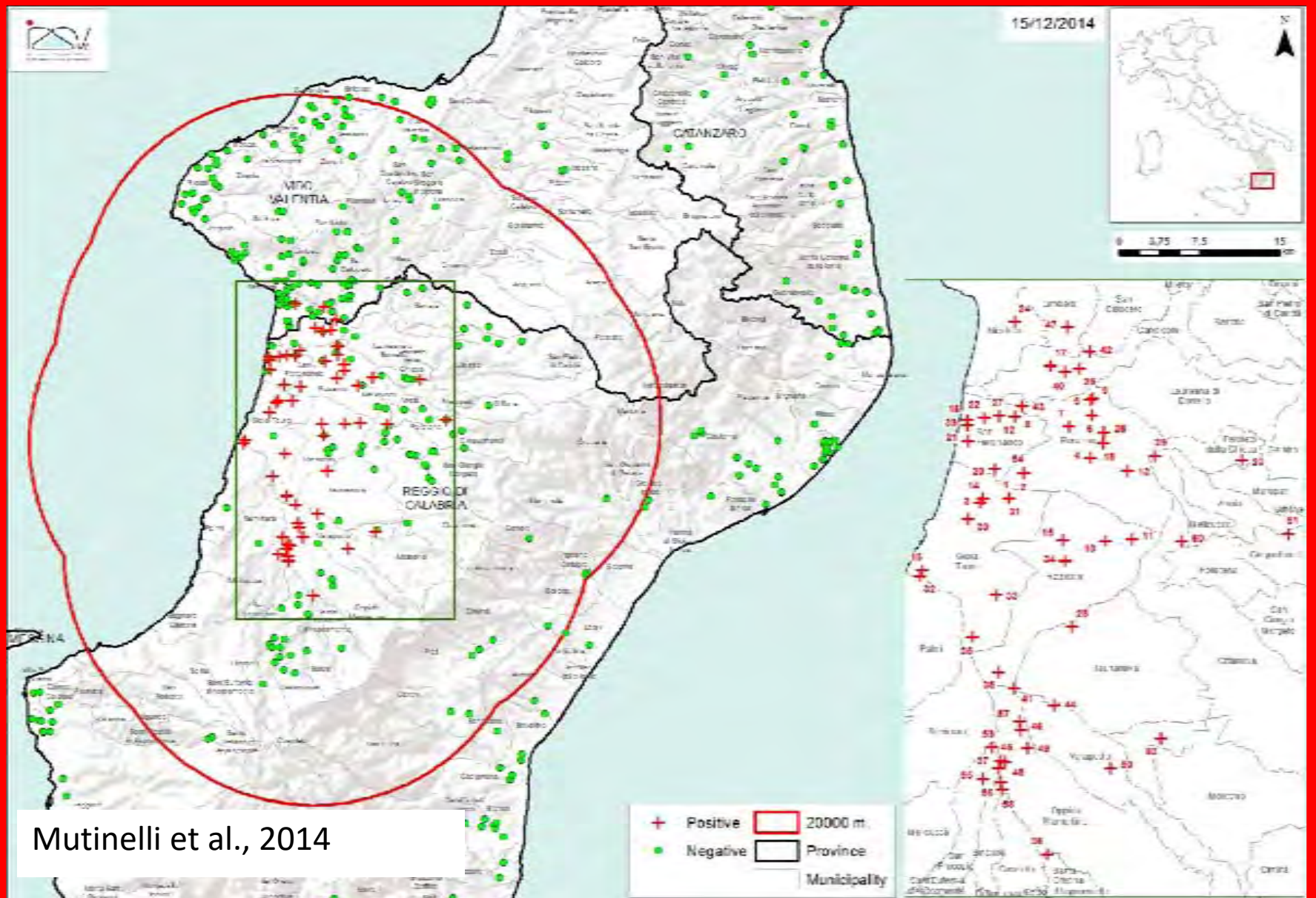
Anna GRANATO<sup>1</sup>, Bianca ZECCHIN<sup>1</sup>, Chiara BARATTO<sup>1</sup>, Véronique DUQUESNE<sup>2</sup>, Enrico NEGRISOLO<sup>3</sup>, Marie-Pierre CHAUZAT<sup>2,4</sup>, Magali RIBIÈRE-CHABERT<sup>2</sup>, Giovanni CATTOLI<sup>1</sup>, Franco MUTINELLI<sup>1</sup>



A quando potrebbe risalire l'introduzione di *A. tumida*?



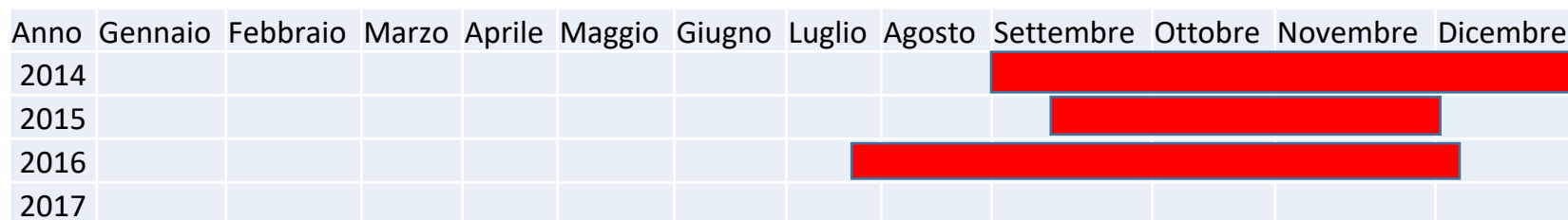
A quando potrebbe risalire l'introduzione di *A. tumida*?





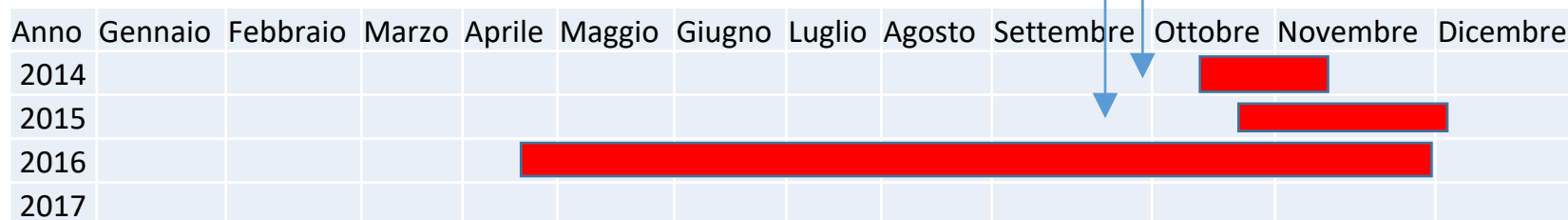
# Qualche riflessione sui dati Ufficiali

## Monitoraggio apiari



N° 2 Sciami naturali positivi

## Nuclei sentinella



Fonte: IZSVE – Dati rielaborati



**Siamo sicuri che *A. tumida* sia confinata nella «zona rossa»?  
E solo in Calabria?**

**Aspettando i risultati di un monitoraggio nazionale, quale alternativa si prospetta agli apicoltori calabresi?**

- specializzarsi nella produzione di famiglie da far bruciare (indennizzi)?
- lavorare nell'anonimato (nella speranza di eludere i roghi)?

**Quali sono gli obiettivi di un monitoraggio (abbinato?) con le strategie di eradicazione?**

Dopo oltre due anni non è ancora possibile avviare attività di ricerca finalizzate al controllo del coleottero



**DOMANDE?**



**GRAZIE PER  
L'ATTENZIONE**